

# Usulan Strategi Optimasi dan inovasi Pajak Daerah

Devriady Pratama

Local Tax Administration Specialist

2024

# Menuju pengelolaan pajak daerah optimal

Visi

penyediaan pelayanan yang profesional dalam optimalisasi penerimaan

Outcome

PROSES BISNIS

1. Simplifikasi Proses Bisnis
2. Kualitas Layanan Publik
3. Pengawasan Berbasis Risiko

TEKNOLOGI

1. Pemanfaatan Teknologi Online dan Mobile
2. Sistem Informasi Terintegrasi
3. Data dan Informasi Akurat

ORG & SDM

1. Tatakelola Organisasi dan Kontrol Internal
2. SDM Berbasis Kompetensi
3. Budaya Kerja

Tujuan

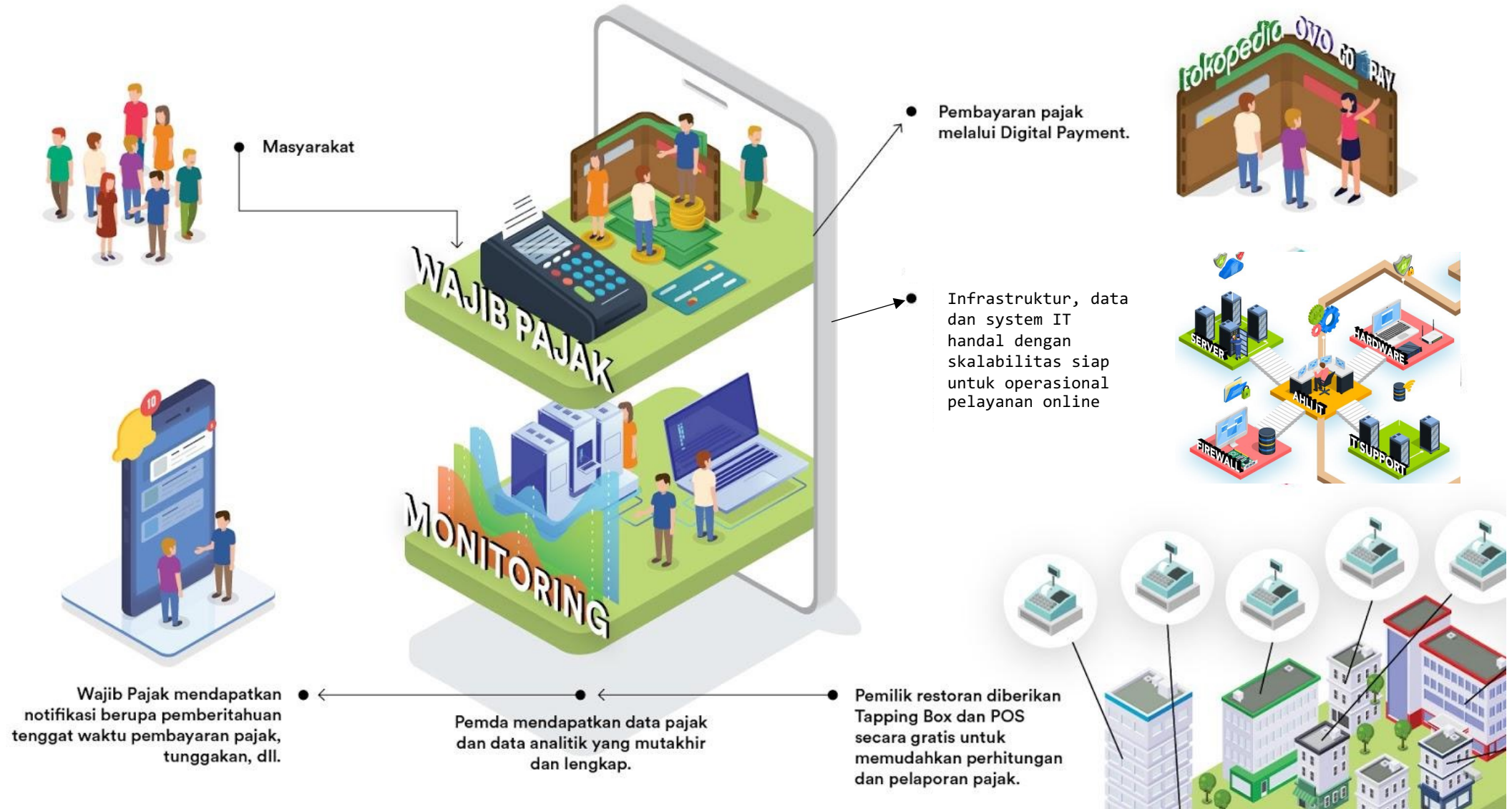
Peningkatan Kepatuhan Wajib Pajak

Peningkatan Kredibilitas Organisasi

# Pondasi blok administrasi



# Solusi inovasi blok



# Solusi pengelolaan internal



Penyediaan aplikasi inti terintegrasi multi platform yang mengakomodir regulasi

Mengakomodir seluruh jenis data baik text, media, file maupun peta digital

Arsitektur berbasis service untuk memudahkan integrasi ke pihak ke-3

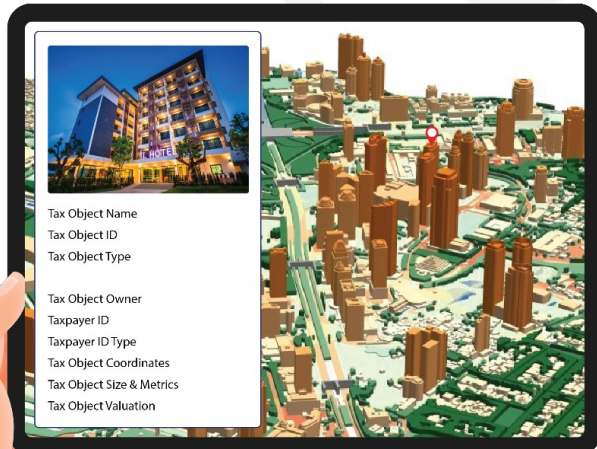
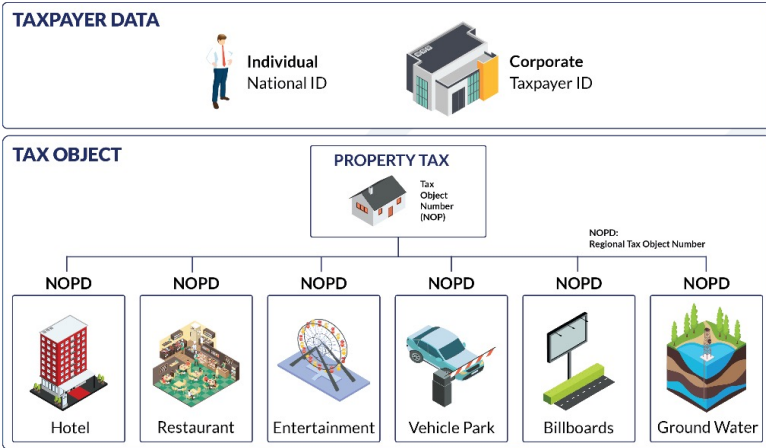
Data termutakhir, lengkap dan valuasi mendekati harga sebenarnya lapangan

Kemudahan pengelolaan data tagihan sentral untuk seluruh tagihan pajak retribusi

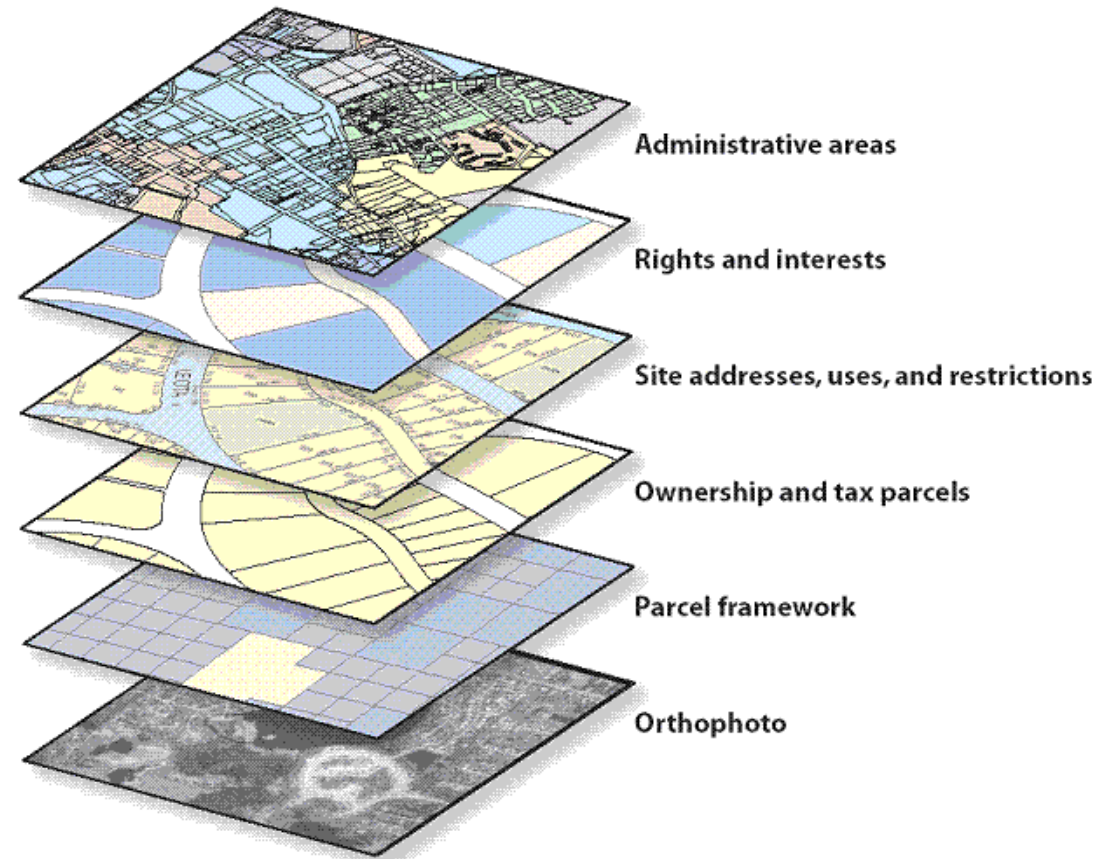


# Data mutakhir dan berbasis GIS

Dari data GIS pajak lengkap terintegrasi



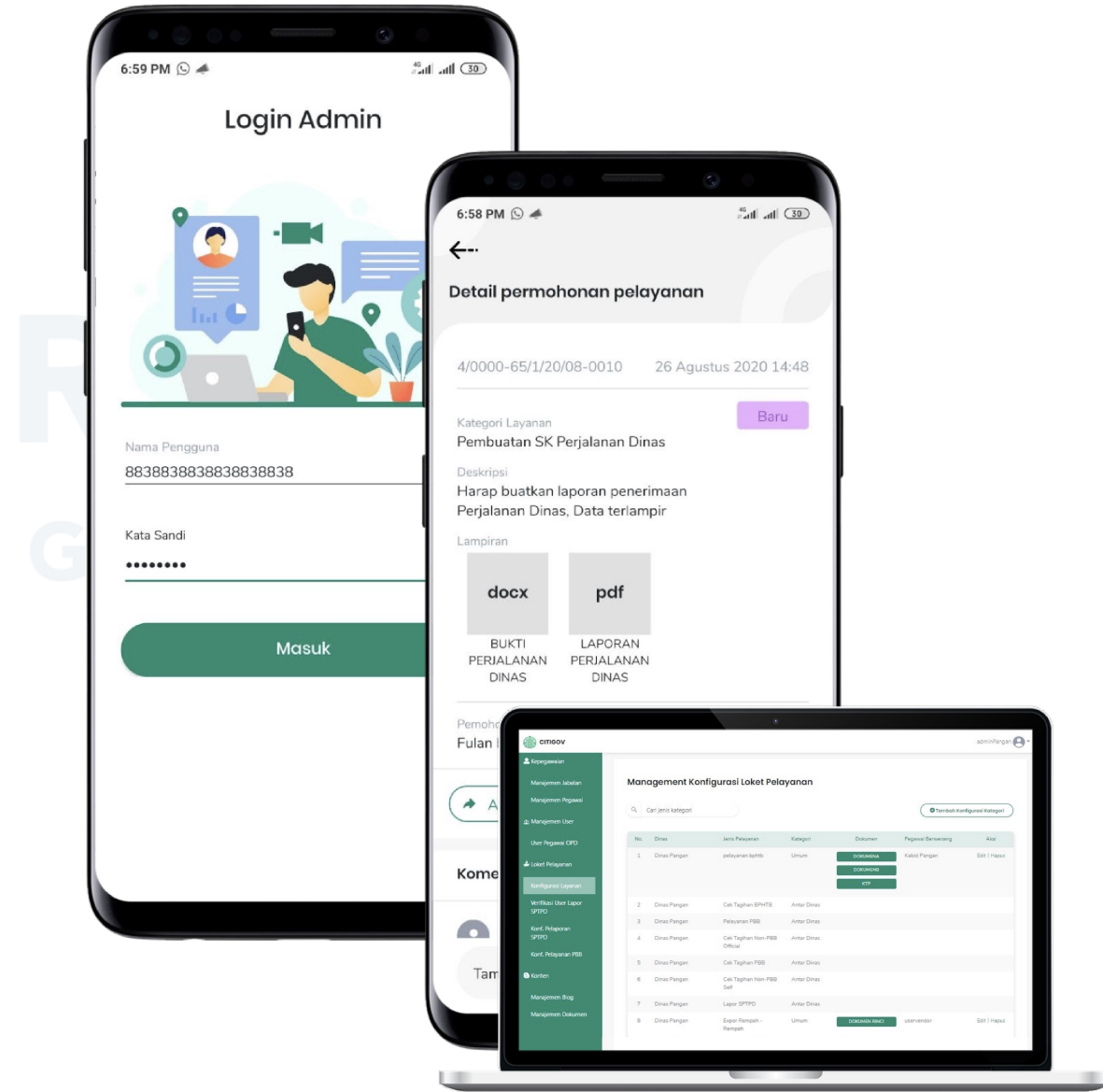
Untuk data satu peta kota berbasis GIS



# Solusi pelayanan external (publik dan WP)

## Kemudahan akses informasi dan pelayanan bagi masyarakat

- Pendaftaran online
- Pelaporan online
- BPHTB online
- SPPT online berbasis sign digital
- Pengecekan tagihan dan kode billing
- Pembayaran online
- QRIS payment
- Chat online dengan bantuan BOT/AI
- Notifikasi pengingat otomatis
- *Dan potensi solusi lainnya...*

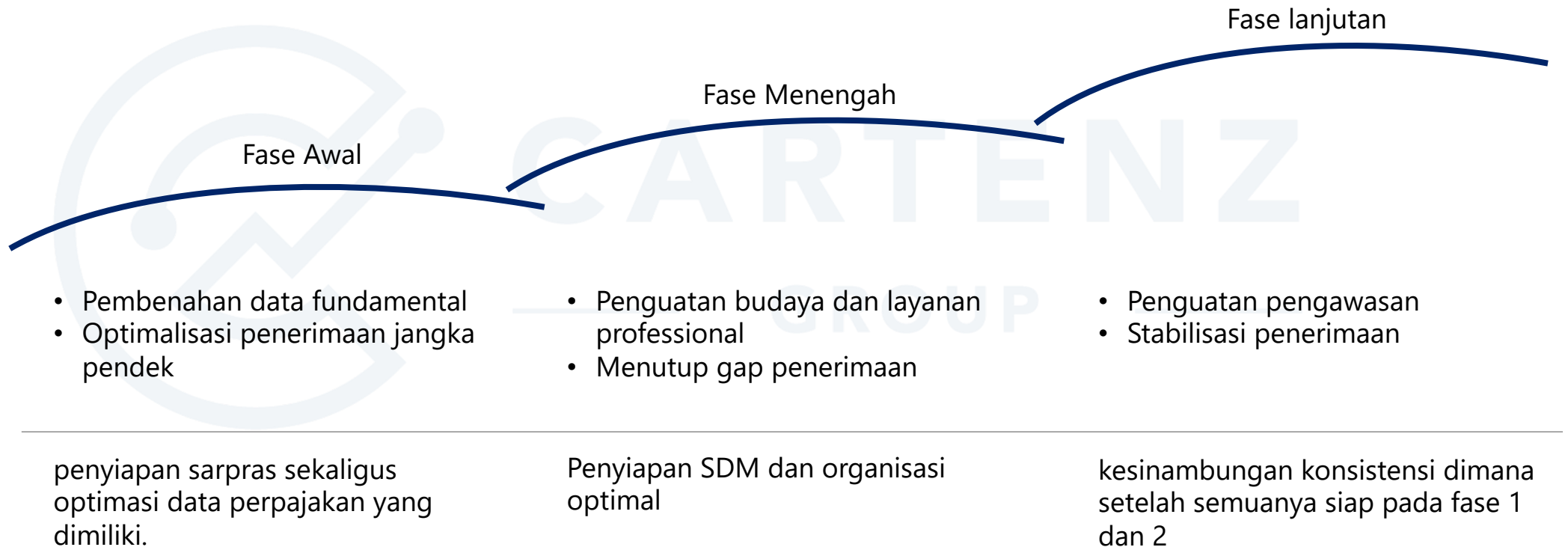


# Solusi external lainnya (pengawasan)





# Fase Peta jalan transformasi



Fase transformasi

# Tema transformasi dan inisiatif strategi

5

## Tema transformasi

## Inisiatif strategis

Pelayanan	Pelayanan prima dengan dukungan fasilitas online	1	Membangun kapabilitas pelayanan online yang handal
		2	Membangun unit pelayanan dengan standar kualitas tinggi
		3	Membangun strategi komunikasi untuk meningkatkan kepercayaan publik
Penetapan	Penetapan pajak optimal berdasar data yang mutakhir	4	Meningkatkan kapasitas penilaian obyek pajak dan mendekatkan dengan nilai pasar
		5	Memutakhirkan data karakteristik dan spasial obyek pajak secara sistematis
Pengawasan	Pengawasan berbasis risiko melibatkan masyarakat	6	Memonitor kepatuhan sukarela menggunakan data pihak ketiga dan nilai risiko
		7	Melibatkan masyarakat dalam program pengawasan kepatuhan
Penegakan Hukum	Penagihan aktif berbasis prioritas	8	Menganalisa tunggakan berbasis segmentasi risiko dan prioritas
SDM	Kapabilitas SDM yang profesional	9	Membangun kapabilitas SDM yang profesional
Organisasi	Organisasi efisien dengan pengendalian internal	10	Membangun budaya berbasis pelayanan
		11	Menyediakan struktur yang padu sesuai kebutuhan
Teknologi informasi	Teknologi yang handal	12	Menyediakan Sistem Terintegrasi dan pendukungnya
		13	Peningkatan kapasitas infrastruktur TIK

Terima kasih

